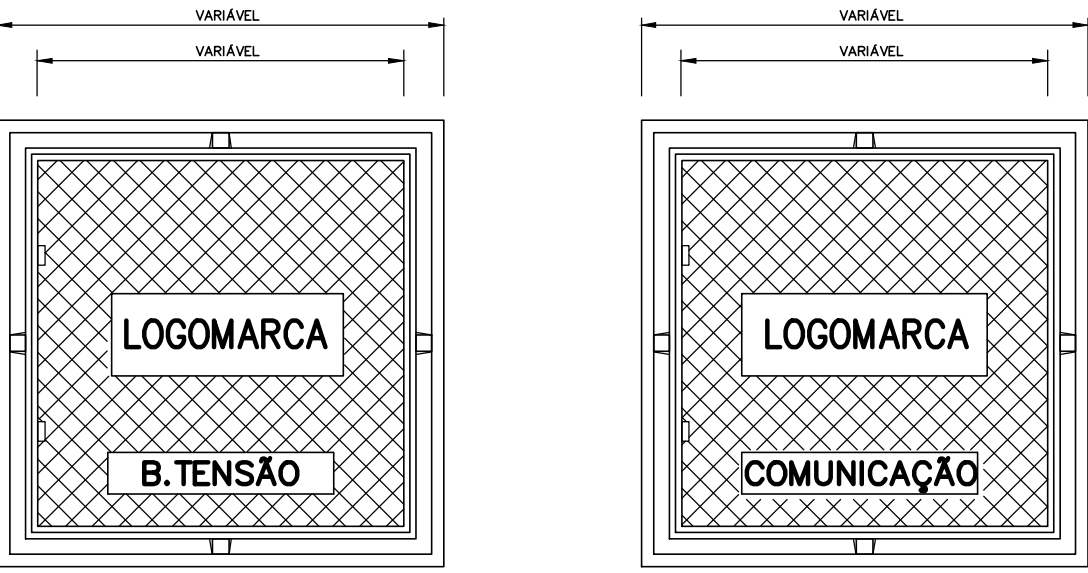


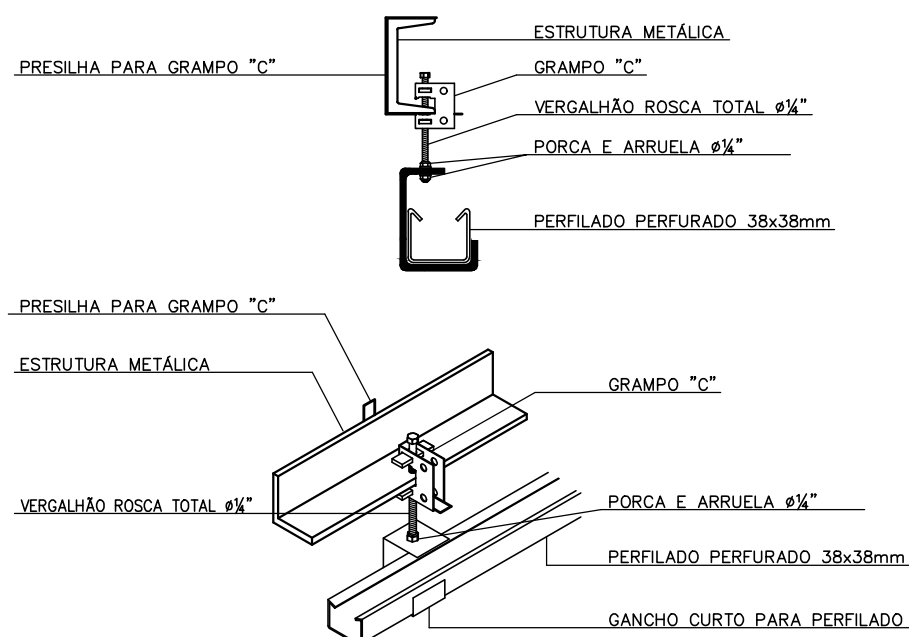
PANEL	COT.	EMB.
1	1	0,15
2	1	0,20
3	1	0,20
4	1	0,20
5	1	0,20
6	1	0,20
7	1	0,20
8	1	0,20
9	1	0,20
10	1	0,20
11	1	0,20
12	1	0,20
13	1	0,20
14	1	0,20
15	1	0,20
16	1	0,20
17	1	0,20
18	1	0,20
19	1	0,20
20	1	0,20
21	1	0,20
22	1	0,20
23	1	0,20
24	1	0,20
25	1	0,20
26	1	0,20
27	1	0,20
28	1	0,20
29	1	0,20
30	1	0,20
31	1	0,20
32	1	0,20
33	1	0,20
34	1	0,20
35	1	0,20
36	1	0,20
37	1	0,20
38	1	0,20
39	1	0,20
40	1	0,20
41	1	0,20
42	1	0,20
43	1	0,20
44	1	0,20
45	1	0,20
46	1	0,20
47	1	0,20
48	1	0,20
49	1	0,20
50	1	0,20
51	1	0,20
52	1	0,20
53	1	0,20
54	1	0,20
55	1	0,20
56	1	0,20
57	1	0,20
58	1	0,20
59	1	0,20
60	1	0,20
61	1	0,20
62	1	0,20
63	1	0,20
64	1	0,20
65	1	0,20
66	1	0,20
67	1	0,20
68	1	0,20
69	1	0,20
70	1	0,20
71	1	0,20
72	1	0,20
73	1	0,20
74	1	0,20
75	1	0,20
76	1	0,20
77	1	0,20
78	1	0,20
79	1	0,20
80	1	0,20
81	1	0,20
82	1	0,20
83	1	0,20
84	1	0,20
85	1	0,20
86	1	0,20
87	1	0,20
88	1	0,20
89	1	0,20
90	1	0,20
91	1	0,20
92	1	0,20
93	1	0,20
94	1	0,20
95	1	0,20
96	1	0,20
97	1	0,20
98	1	0,20
99	1	0,20
100	1	0,20



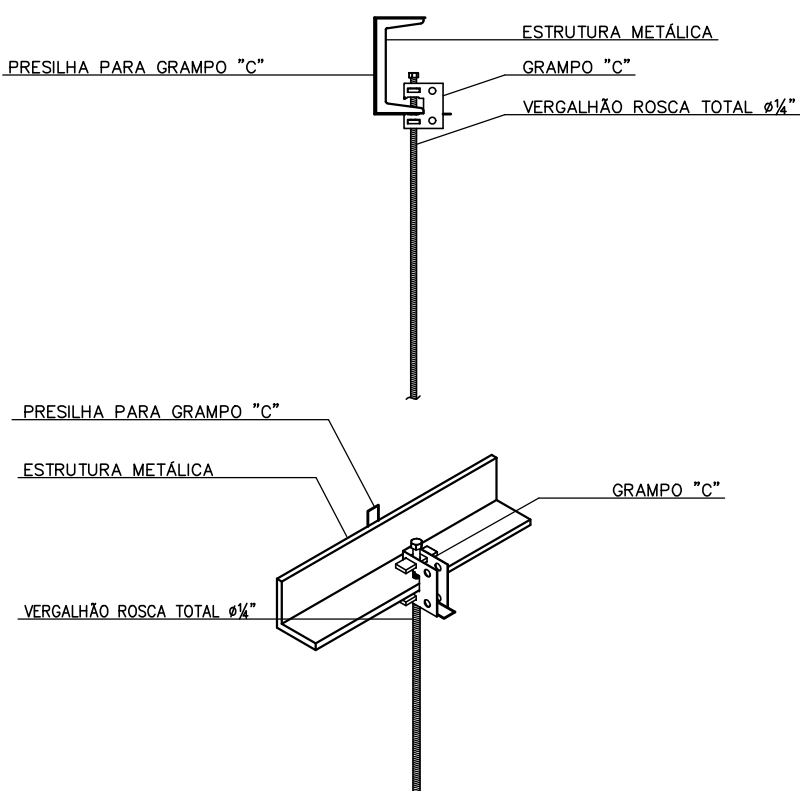
DETALHE DA TAMPA EM FERRO FUNDIDO  
ORIPIRANGA COM LOGOTIPO E INDICAÇÃO  
DO SISTEMA  
SEM ESCALA



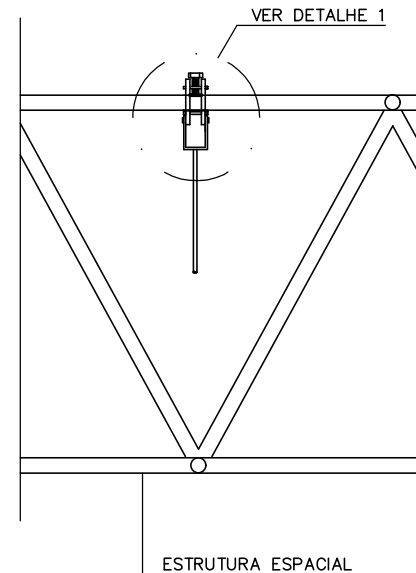
DETALHE DA FITA DE AVISO  
SEM ESCALA



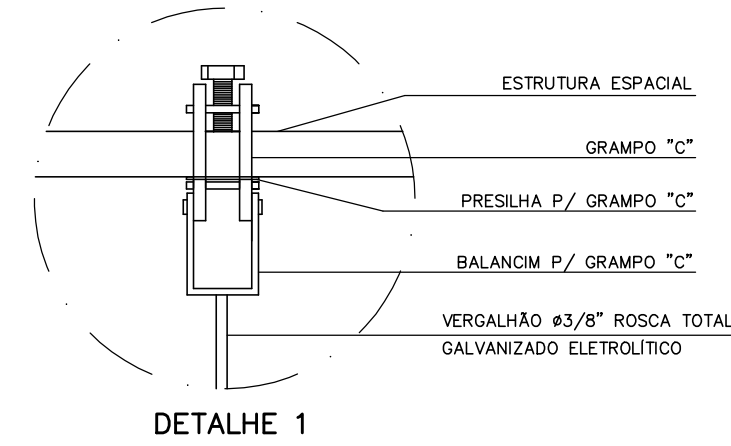
DETALHE DA FIXAÇÃO DO PERFILADO NA  
ESTRUTURA METÁLICA  
S/ESCALA



DETALHE DA FIXAÇÃO DO VERGALHÃO NA  
ESTRUTURA METÁLICA PARA INSTALAÇÃO DE  
ELETROCALHAS, ELETRODUTOS E PERFILADOS  
S/ESCALA



DETALHE DE FIXAÇÃO DO PERFILADO  
E DAS TUBULAÇÕES NA ESTRUTURA ESPACIAL  
S/ ESCALA



DETALHE 1

## FORÇA

- ☐ QUADRO DE DISTRIBUIÇÃO, APARENTE – h=VER DETALHE
- ☐ QUADRO DE DISTRIBUIÇÃO EMBUTIDO – h=VER DETALHE
- ☐ CONDULETE EM ALUMÍNIO TIPO "L"
- ☐ CONDULETE EM ALUMÍNIO TIPO "T"
- ☐ CAIXA PASSAGEM 4"x4" COM TAMPA CEGA – h=40 QUANDO NÃO INDICADA
- ☐ CAIXA 4"x4" APARENTE SOBRE O FORRO
- ☐ CABO MULTIPOLAR FLEXÍVEL 0,6/1kV 3x#1,5mm<sup>2</sup> – ISENTO DE HALOGENOS
- ☐ ELETRODUTO EMBUTIDO NA PAREDE OU APARENTE SOBRE O FORRO
- ☐ ELETRODUTO APARENTE NO TETO OU PAREDE
- ☐ ELETRODUTO EMBUTIDO NA LAJE
- ☐ ENVELOPE DE CONCRETO
- ☐ ALIMENTAÇÃO POR CIRCUITO DE ENERGIA NORMAL
- ☐ ALIMENTAÇÃO POR CIRCUITO DE ENERGIA GERADOR
- ☐ ALIMENTAÇÃO POR CIRCUITO DE ENERGIA NO-BREAK

- ☐ CAIXA OCTOGONAL 4"x4" FM EMBUTIDA NA LAJE
- ☐ ELETRODUTO QUE DESCE
- ☐ ELETRODUTO QUE SOBE
- ☐ ELETRODUTO QUE PASSA
- ☐ CONDUTORES: NEUTRO, FASE, RETORNO E TERRA, RESPECTIVAMENTE
- ☐ INDICA O N° DO ALIMENTADOR
- ☐ INDICA O Ø DO ELETRODUTO (PARA CABOS VER LISTA DE CABOS)
- ☐ N° DO CIRCUITO
- ☐ Ø DO ELETRODUTO
- ☐ BITOLA DO CABO
- ☐ INDICA O N° DO CIRCUITO (DISJUNTOR)
- ☐ INDICA O N° DO COMANDO (INTERRUPTOR)
- ☐ INDICA O N° DO ALIMENTADOR EM LEITOS E ELETROCALHAS

- ☐ CAIXA DE PASSAGEM DE ALUMÍNIO COM TAMPA ANTI-DERRAPANTE COM TOMADA 220V-2P+T (VER DETALHE)
- ☐ PONTO DE FORÇA MONOFÁSICO, 2P+T 220V CX.4"x2" COM 3 BORNES SINDAL E TAMPA CEGA
- ☐ PONTO DE FORÇA TRIFÁSICO, 3P+T 220V CX.4"x4" COM 4 BORNES SINDAL E TAMPA CEGA OU DIMENSÕES INDICADAS

- ☐ LEITO PARA CABOS INSTALADO EM PRUMADA (VER DETALHE)

- ☐ PRUMADA SOBRE

- ☐ PRUMADA DESCE

- ☐ PRUMADA PASSA

- ☐ CAIXA METÁLICA DE PASSAGEM COM TAMPA APARAFUSADA VER DETALHE (DIMENSÕES INDICADAS EM PLANTA)
- ☐ CANALETA DE CONCRETO COM TAMPA EM CHAPA XADREZ 1/4" (DIMENSÕES INDICADAS EM PLANTA)

- ☐ LEITO TIPO ESCADA, INSTALADO NA HORIZONTAL

- ☐ REGULADOR DE NÍVEL TIPO PERA

## ELETROCALHAS E PERFILADOS

- ☐ PERFILADO PERFURADO 38x38mm SEM TAMPA, APARENTE SOBRE O FORRO QUANDO NÃO INDICADO
- ☐ JUNTA INTERNA "L" PARA PERFILADO 38x38mm
- ☐ JUNTA INTERNA "T" PARA PERFILADO 38x38mm
- ☐ ELETROCALHA PERFURADA SEM TAMPA - TIPO "U", (DIMENSÕES EM PLANTA) APARENTE SOBRE O FORRO QUANDO NÃO INDICADO
- ☐ REDUÇÃO CONCÊNTRICA DE LARGURA PARA ELETROCALHA PERFURADA
- ☐ CRUZETA HORIZONTAL 90°, PARA ELETROCALHA PERFURADA SEM TAMPA
- ☐ TÊ HORIZONTAL 90°, PARA ELETROCALHA PERFURADA SEM TAMPA
- ☐ CURVA HORIZONTAL 90°, PARA ELETROCALHA PERFURADA SEM TAMPA

## CAIXAS DE PASSAGENS PADRÃO TELEBRÁS

- ☐ CAIXA PADRÃO TELEBRÁS, DE SOBREPOR EM CHAPA DE AÇO COM PINTURA ELETROSTÁTICA, FUNDO DE MADEIRA PINTADO DE CINZA, 200x200x120mm – h= VER DETALHE
- ☐ CAIXA PADRÃO TELEBRÁS, DE SOBREPOR EM CHAPA DE AÇO COM PINTURA ELETROSTÁTICA, FUNDO DE MADEIRA PINTADO DE CINZA, 400x400x120mm – h= VER DETALHE
- ☐ CAIXA PADRÃO TELEBRÁS, DE SOBREPOR EM CHAPA DE AÇO COM PINTURA ELETROSTÁTICA, FUNDO DE MADEIRA PINTADO DE CINZA, 600x600x120mm – h= VER DETALHE
- ☐ CAIXA PADRÃO TELEBRÁS, DE SOBREPOR EM CHAPA DE AÇO COM PINTURA ELETROSTÁTICA, FUNDO DE MADEIRA PINTADO DE CINZA, 800x800x120mm – h= VER DETALHE
- ☐ CAIXA PADRÃO TELEBRÁS, DE SOBREPOR EM CHAPA DE AÇO COM PINTURA ELETROSTÁTICA, FUNDO DE MADEIRA PINTADO DE CINZA, 1200x1200x120mm – h= VER DETALHE
- ☐ CAIXA PADRÃO TELEBRÁS, DE EMBUTIR EM CHAPA DE AÇO COM PINTURA ELETROSTÁTICA, FUNDO DE MADEIRA PINTADO DE CINZA, 200x200x120mm – h= VER DETALHE
- ☐ CAIXA PADRÃO TELEBRÁS, DE EMBUTIR EM CHAPA DE AÇO COM PINTURA ELETROSTÁTICA, FUNDO DE MADEIRA PINTADO DE CINZA, 300x300x120mm – h= VER DETALHE
- ☐ CAIXA PADRÃO TELEBRÁS, DE EMBUTIR EM CHAPA DE AÇO COM PINTURA ELETROSTÁTICA, FUNDO DE MADEIRA PINTADO DE CINZA, 400x400x120mm – h= VER DETALHE
- ☐ CAIXA PADRÃO TELEBRÁS, DE EMBUTIR EM CHAPA DE AÇO COM PINTURA ELETROSTÁTICA, FUNDO DE MADEIRA PINTADO DE CINZA, 600x600x120mm – h= VER DETALHE
- ☐ CAIXA PADRÃO TELEBRÁS, DE EMBUTIR EM CHAPA DE AÇO COM PINTURA ELETROSTÁTICA, FUNDO DE MADEIRA PINTADO DE CINZA, 800x800x120mm – h= VER DETALHE
- ☐ CAIXA PADRÃO TELEBRÁS, DE EMBUTIR EM CHAPA DE AÇO COM PINTURA ELETROSTÁTICA, FUNDO DE MADEIRA PINTADO DE CINZA, 1200x1200x120mm – h= VER DETALHE

## CAIXAS DE PASSAGENS EM ALVENARIA

- ☐ CAIXA DE PASSAGEM EM ALVENARIA COM TAMPA DE FERRO FUNDIDO, VER DETALHE E DIMENSÕES EM PLANTA

## COMANDOS

- ☐ CRF CONTROLE REMOTO COM FIO CAIXA 4x2 – H= 100
- ☐ CV COMANDO DO VENTILADOR/EXAUSTOR CAIXA 4x2 – H= 100
- ☐ INT AÇIONAMENTO DO VENTILADOR/EXAUSTOR PELO INTERRUPTOR CAIXA 4x2 – H= 100
- ☐ PFV PONTO DE FORÇA DO VENTILADOR/EXAUSTOR CONDULETE "L" 4x2
- ☐ PFCD PONTO DE FORÇA DA CONDENSADORA CONDULETE "L" 4x2
- ☐ PFC PONTO DE FORÇA COIFA CAIXA 4x2 – H= 20 ACIMA DA COIFA
- ☐ PFUR PONTO DE FORÇA UNIDADE RESFRIADORA CONDULETE "L" 4x2
- ☐ T termostato AMBIENTE CAIXA 4x2 – H= 100
- ☐ UMD UMIDOSTATO AMBIENTE COM DISPLAY DIGITAL CAIXA 4x2 – H= 100
- ☐ TUA termostato e UMIDOSTATO AMBIENTE CAIXA 4x2 – H= 100
- ☐ CETSR CONTROLADOR ELETRÔNICO DE TEMPERATURA C/ SENSOR REMOTO CAIXA 4x2 – H= 100
- ☐ CEUSR CONTROLADOR ELETRÔNICO DE UMIDADE C/ SENSOR REMOTO CAIXA 4x2 – H=100 (P/ SALA CIRÚRGICA H=150)
- ☐ CUSR CONTROLADOR ELETRÔNICO DE TEMP. E UMIDADE C/ SENSOR REMOTO CAIXA 4x2 – H=100 (P/ SALA CIRÚRGICA H=150)
- ☐ MED MEDIDOR DE PRESSÃO DIFERENCIAL CAIXA 4x2 – H=100 (P/ SALA CIRÚRGICA H=150)

## LEGENDA ESPECIFICA

- ☐ EXISTENTE A PERMANECER
- ☐ EXISTENTE A RETIRAR
- ☐ EXISTENTE A REMANEJAR
- ☐ A INSTALAR

R00	02/06/22	EMIÇÃO INICIAL PROJETO EXECUTIVO	SILVIO H.	CELSO S.
Rev.:	Data	Descrição	Desenho	Verificação

projeto	contratante	gestor contrato
		FLUPE JACOPUCCI ARQUITETURA

Projeto	098-PE LITOTECA URCA
Fase	PROJETO EXECUTIVO
Projeta	

	ENGENHARIA DE INSTALAÇÕES RUA PAVÃO DA SERRA Nº 461, COIM. 01 - SAO PAULO - SP 05444-000 TELEFONE: 5.505.7122 FAX: 5.505.7123 E-MAIL: eng@grauengenharia.com.br www.grauengenharia.com.br
Responsável Técnico	CALU/CREA
Douglas Cury	0601425071-SP
Disciplina	INSTALAÇÕES ELÉTRICAS - FORÇA
Assunto	LEGENDA E DETALHES
Escala	INDICADA
Data	MAIO 22
Prancha	098-PE-EFD-DT-0001-R00.dwg

**EFO**  
R00